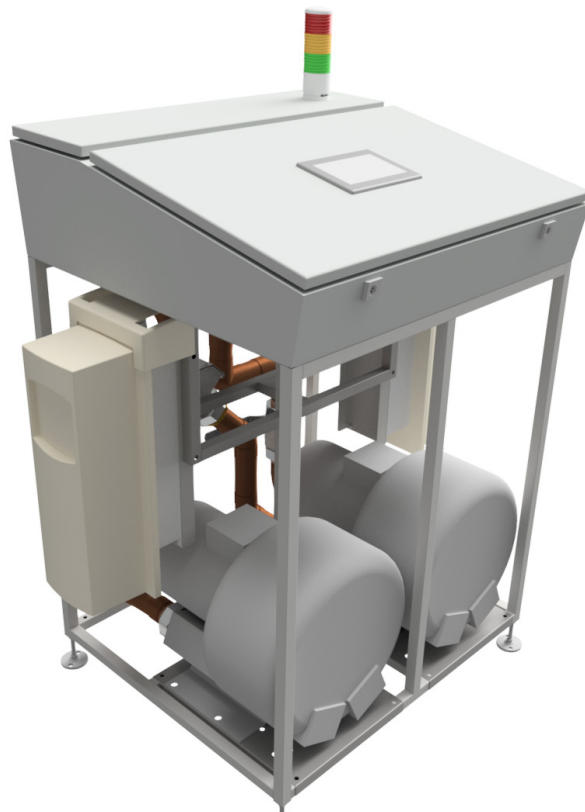


Evakueringsystem

Evakueringsystem

QMT-techs Evakueringsystem används för att evakuera anestesigasöverskott, rökgaser eller annan gasformig media. Systemet består av en centralenhet med två frekvensstyrda vakuumpumpar och ett PLC system för drift och övervakning. Centralenheten placeras vanligen i ett apparat eller maskinrum där överskotten enkelt kan ledas till utsidan av byggnad eller till system för lustgasdestruktion. Centralenheten övervakar hur många brukarställen som använder systemet och reglerar undertryck och flöde så det alltid hålls stabilt. Frekvensomformarna styr vakuumpumparna så de ej förbrukar mer energi än nödvändigt för att upprätthålla rätt undertryck och flöde. Centralenheten kan kopplas upp mot överordnat driftsystem via Modbus RTU antingen via TCP/IP eller tvåtråds RS-485 fältbus. För varje brukarställe finns en reglerventil med ljuddämpare som styr på/av samt hög/lågflöde. Systemkomponenterna sammanfogas med PVC rörsystem för ett kostnadseffektivt montage. Systemet uppfyller standarderna SS-EN ISO 9170-2, SS-EN ISO 80601-2-13 samt SIS HB 370. Varje media typ skall ha eget separat evakueringsystem. För rökgasevakivering rekommenderas montage av mikrobiologiskt filter nedströms centralenheten eller vid varje brukar plats.

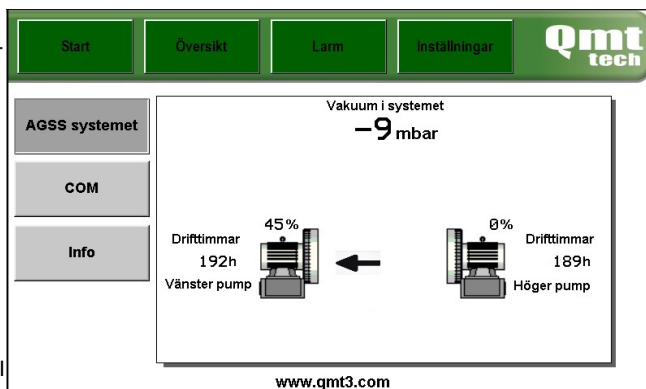


Programtext

QMTXXXXXX Evakueringsystem används för evakuering av gasformig media såsom anestesigasöverskott, rökgaser mm. Systemet består av en centralenhet med dubbla vakuumpumpar med var sin frekvensomformare som styrs och kontrolleras av ett PLC styrsystem. Varje brukarställe har en reglerventil med ljuddämpare som styr av/på samt hög/låg flöde. Systemkomponenterna sammanfogas med PVC rörsystem. Systemet uppfyller standarderna SS-EN ISO 9170-2, SS-EN ISO 80601-2-13 samt SIS HB 370 och är CE-märkt.

Konstruktion

Evakueringsystemets centralenhet styr och övervakar så att vakuumpumparna håller evakueringsystemet inom fastställt undertryck och flöde vid varje brukarställe. Centralenheten visar systemets status och ger akustiskt och visuellt larm via ett ljusstorn om något skulle vara fel. Varje brukarställe har en reglerventil med manöverswitch för styrning av på/av samt hög/låg flöde. Produkten är CE-märkt och uppfyller standarderna SS-EN ISO 9170-2, SS-EN ISO 80601-2-13 samt SIS HB 370.



Översikt på HMI

Teknisk data

Max flöde - 380 m³/h @ -100 hPa, ger ca 10st brukarställen för anestesi-gasevakuering vid högflöde

Max vakuum - -135 hPa (mbar)

Ljudnivå - 77 dB(a) (EN ISO 2151)

Spänning - 400 V, 50 Hz, 3-fas

Max effektbehov - 4 kW

Röranslutningar - diam. 54 mm

Storlek (B x D x H) - 800 x 750 x 1400 mm

Vikt - 180 kg

Beställning

Artikelnummer xxxxxxxx