

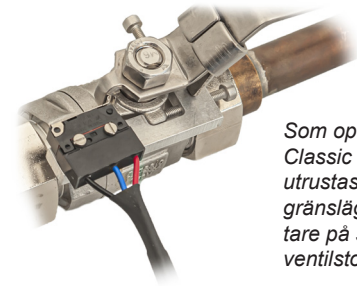
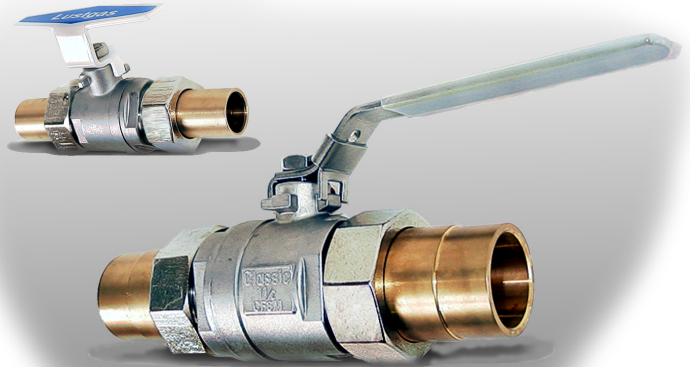
Kulventil Classic

Classic kulventil är marknadens vassaste medicinventil, speciellt konstruerad för medicinska gaser. Ventilen används för avstängning på stamledningar, i schakt, korridorer och på behandlingsrum. Ventilen levereras avfettad enligt nationell norm SIS HB 370, samt gällande standard EN ISO 7396-1.

Ventilen är utförd i rostfritt stål, med anslutningsrörets fulla genomflöde. Anslutning sker genom skyddsgaslödning av ventilens lödändar, utförda i brons för att lödning skall kunna ske utan flussmedel. Ytfinhetsgaranti bättre än $Ra < 0,8$.

Classic-ventilen är utbytbar genom att lödändarna är plantätande med O-ringar mot ventilhuset. Ventilen levereras som standard med låsbart handtag men kan som tillval levereras med ej låsbara vred i dimensionerna $\varnothing 10, 12, 15, 22$ och 28 mm. Ventilen är CE-märkt.

Som option kan Classic kulventil utrustas med gränslägesbrytare (mikrobrytare) på samtliga ventilstorlekar. Kan även fås med rostfria orbital ändrar



Som option kan Classic kulventil utrustas med gränslägesbrytare på samtliga ventilstorlekar.

220112_010905:20

Programtext

QMT 7611XX0 Rostfri medicinsk kulventil Classic. Ventilen är avfettad enligt EN ISO 7396-1 och SIS HB 370, har fullflöde, ytfinhetsgaranti bättre än $Ra < 0,8$. Den är försedd med lödkopplingar i brons för flussfri lödning samt låsbart handtag. Ventilen har tre spindeltätningar. Tryckklass PN 64.

Konstruktion

Classic-ventilen är en kulventil där hus, spindel och kula är utförda i rostfritt stål motsvarande AISI 316. Spindeltätningen består av, i ordning från media, en PTFE-bricka, en O-ring och en PTFE packbox. Ventilens inre har en ytfinhetsgaranti bättre än $Ra < 0,8$. Ventiländar är försedda med O-ringar, som plantätar mot anslutning (brons) för att ventilen skall kunna bytas ut eller tas bort. Ventilens övriga tätningar är utförda i teflon. Muttrar för anslutningsändar i förkromad mässing.

Kulventil Classic har full invändig diameter i likhet med rördimensionen, helt utan tryckfall. Qmt's Kulventil Classic har fullgod ledningsförmåga och behöver ej potentialutjämningskabel över ventilkopplet.

Qmt-techs gränslägesbrytare används då man vill få indikering i larm- och driftsystem om en Qmt-tech Classic-ventil manövreras från normalläge. Brytaren kan monteras för att indikera antingen fullt öppen eller fullt stängd ventil. Gränslägesbrytaren har en brytande kontakt.

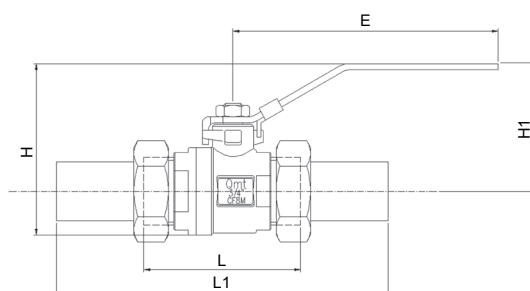
Installationsanvisning

Classic-ventilens anslutningar (material brons motsv. CC491K/CC493K) skyddsgaslöds utan fluss, med minimum fem-procentig silverfosforkopparlod (art. nr. QMT 7200812) av behörig lödare. **Ventilhuset skall under lödoperationen ersättas av löddistans** (art. nr. QMT 7600XX) för att inte upphettas (se varningstext) och för att få ett riktigt skyddsgasflöde. Om löddistans ej används finns risk att lödänden ej blir parallell mot ventilens o-ringspår med läckage som följd.

Tätproppar, förpackningar eller skyddsemballage får ej avlägsnas förrän vid monteringsstillfället, då det kan finnas risk för att skada eller kontaminera produkten. Med ventilen följer fem etiketter för märkning av det medium, vilket passerar genom ventilen. Vald etikett klistras under det transparenta handtaget.

För att förhindra att ventilen manövreras av obehöriga personer så är ventilen som standard utrustad med låsbart handtag, (Betänk att en låst ventil bara kan manövreras av personal med nyckel och att detta kan innebära en säkerhetsrisk).

Efter installationen skall säkerhetsprovning före drifttagning ske enligt sjukhusets anvisningar eller gällande standard. Vid installation och säkerhetsprovning kontrolleras märkning, så att den överensstämmer med den gas som skall finnas i ventilen.

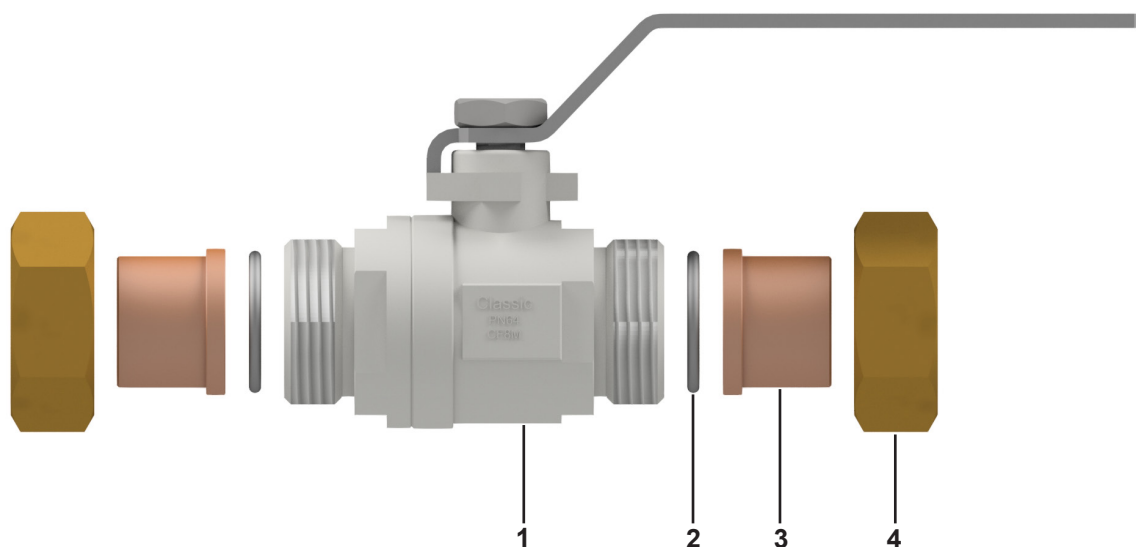


Art nr	Anslutningsdimension	PN (bar)	Mått [mm]					Vikt [kg]	
			L	L1	H	H1	E		
QMT 7611100	10	64	62,3	122,3	83,9	50,5	101	0,5	} Dessa två är dim 15 med nedmuffande lödändar
QMT 7611120	12	64	62,3	122,3	83,9	50,5	101	0,5	
QMT 7611150	15	64	62,3	137,3	83,9	50,5	101	0,5	
QMT 7611220	22	64	76,5	151,5	107,3	64	131,5	0,9	
QMT 7611280	28	64	85,5	165,5	124,5	69,5	166,5	1,5	
QMT 7611350	35	64	105,9	185,9	138	75	166,5	2,1	
QMT 7611420	42	64	119	219	155,5	82	191,5	3,7	
QMT 7611540	54	64	132,3	252,3	180,3	90	191,5	5,1	

Reservdelar

Pos	Benämning	Art nr ¹⁾
1	Hus	
2	O-ring	QMT 7614XX0
3	Lödända	QMT 7616XX0
4	Överfallsmutter	QMT 7615XX0
5	Svetsände orbital	QMT 7616XX0RF

1) Ersätt XX med önskad anslutningsdimension. 10/12/15/22/28/35/42/54



Drift & skötselanvisning

- Medicinventilen Classic skall vid installation och sedan årligen motioneras (ventilvredet vrids 90 grader och därefter tillbaka till ursprungsläget) och säkerhetsprovas. Upptäcks läckage ersätts o-ringar vid anslutningarna. Därefter utförs åter säkerhetsprovning. Upptäcks inget läckage eller onormal tröghet, godkänns ventilen för ytterligare ett år.
- Före drifttagning skall anläggningen säkerhetsbesiktigas enligt gällande standard.
- Förbrukad produkt returneras eller lämnas till auktoriserad återvinningsfirma.

Varning

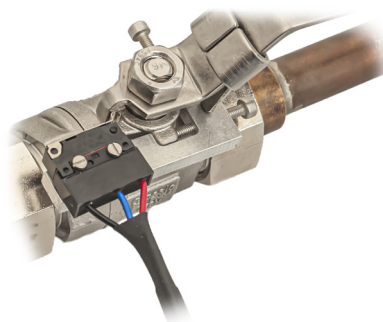
Användning av skyddsgas i medicinska gassystem måste noggrant planeras och avskiljas från systemet i övrigt. Efter att lödningen och provning avslutats rensas systemet med den medicinska gas (=läkemedel) som skall finnas i systemet, för att förebygga personskada. Se sjukhusets anvisningar. Ventilen får inte, vare sig under installation eller drift utsättas för temperaturer överstigande 100°C. Skulle så ske eller misstanke om att så skett måste ventilen bytas ut och systemet saneras. Vid brand skall systemet saneras i berörda delar.

För att förhindra oavsiktlig avstängning av gasuttag nedströms ventilen, se till att alla gasuttag nedströms ventilen inte är i bruk och säkra för avstängning eller förses med gas från ett annat håll.

Beställning

Classic kulventil	Art nr	Anslutningsdimension	Finns även för orbitalsvetsning lägg till RF efter artikelnumret
	QMT 7611100 (RF)	10	
	QMT 7611120 (RF)	12	
	QMT 7611150 (RF)	15	
	QMT 7611220 (RF)	22	
	QMT 7611280 (RF)	28	
	QMT 7611350 (RF)	35	
	QMT 7611420 (RF)	42	
	QMT 7611540 (RF)	54	

Tillbehör	Art nr	Dimension
Gränslägesbrytare	QMT 7251347	15
	QMT 7251348	22
	QMT 7251349	28-35
	QMT 7251350	42-54



Reservdelar	Art nr
O-ring	QMT 7614XX0
Överfallsmutter	QMT 7615XX0
Lödända	QMT 7616XX0
Svetsände för orbital	QMT 7616XX0 RF
Ersätt XX med önskad anslutningsdimension. 10/12/15/22/28/35/42/54	
Svetsände (orbital) lägg till RF efter artikelnumret	