

# Utsug med ejektor

Qmt-techs Utsug med ejektor används som oförväxlingsbar anslutningspunkt för utsug av gaser. Utsug med ejektor är en precisionsprodukt där varje detalj samverkar till marknadens bästa flöde.

Kåpan är tillverkad i stabil stålplåt, med standardfärg vit Ral 9010 och ger möjlighet för matning från alla håll genom sitt knockout-system.

Infällt utförande för vägg har konstruerats så att eventuellt gasdränage sker ut i rummet och inte skall kunna ske in i väggsektioner. Anslutningsändarna är vid leverans pluggade för att bibehålla renheten. Utsug med ejektor har en ljudnivå som är <35 dB(A).

Produkten uppfyller kraven i nationell norm SIS HB 370, EN ISO 9170-2, EN ISO 7396-2, EN ISO 10079-3 och SS 8752430.

Utsug med ejektor kan, om kapslingen exkluderas, med fördel monteras infällt i operationspendlar, vårdrumskanaler mm, se bild. Extra tillbehör utgörs av monteringsfixturer för inbyggnad i vägg.



*Bilder visar Utsug med ejektor, utanpåliggande och infällt utförande samt för montering i pendlar m m.*

130528\_090605:3

## Programtext

QMT 711H006(I)-2 Utsug med ejektor, infällt eller utanpåliggande montage. QMT 711GP006-S, infällt montage i pendlar mm. Gasutsug är märkt med gasspecifik färgkod och klartext för respektive gas. Tryckklass PN 16. Anslutningarna är vid leverans pluggade för att bibehålla renheten och är märkta med gassort. Produkten följer standarderna EN ISO 9170-2, EN ISO 7396-2, EN ISO 10079-3, SS 8752430 samt nationell norm SIS HB 370 och är CE-märkt.

## Konstruktion

Utsug med ejektor är konstruerat för att utgöra en oförväxlingsbar anslutningspunkt för utsug av medicinsk gas. Särskilt stort flöde uppnås genom optimerat ventiltvårsnitt i kombination med Qmt-techs rostfria snabbkopplingshanar (QMT 715). Vid infällt utförande sker eventuellt gasdränage ut i rummet, för att det inte kunna ske in i väggsektioner. Anslutningarna är vid leverans pluggade för att bibehålla renheten. Utsug med ejektor har en ljudnivå som är <35 dB(A).

Produkten är CE-märkt och uppfyller standarderna EN ISO 9170-2, EN ISO 7396-2, EN ISO 10079-3, SS 8752430 samt nationell standard SIS HB 370.

### Installationsanvisning

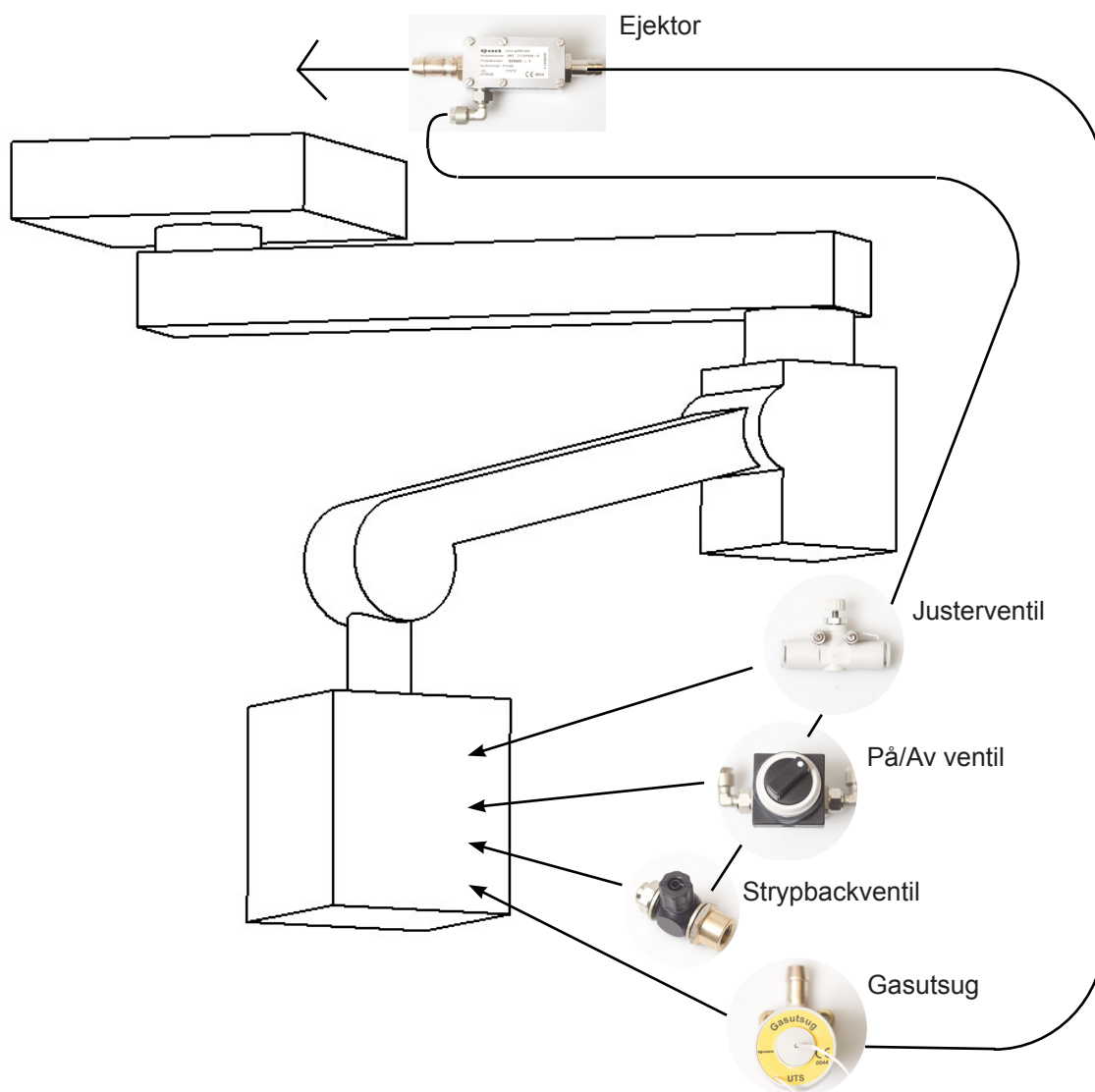
#### Utanpåliggande montage:

- Fäst bottenplattan i vägg med erforderlig skruv.
- Löd fast röret eller anslut utloppsslangen. Se notering nedan.
- Tag bort "knock out" för rör i önskad riktning.
- Montera frontkåpan och sätt i pluggen i gasuttaget.

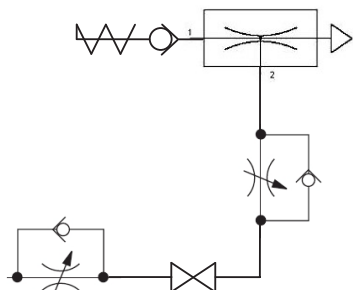
#### Infällt montage:

- Fäst bottenplattan i ett måttanpassat urtag i väggen, med erforderlig skruv.
- Montera frontkåpan.

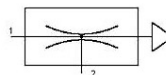
#### Pendelmontage:



### Flödesschema



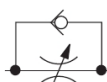
Gasuttag



Ejektor



Ventil



Strypbackventil

### Notera

- Installatören skall ha erforderlig produktkunnskap och kunskaper i skyddsgaslödning, samt ha genomgått lödarprovning enligt EN 13585 och EN 13134. Lödning skall ske med skyddsgas, utan flussmedel och med minst fem-procentigt silverfosforkopparlod (QMT 7200812).
- Gasuttag får inte utsättas för temperaturer överstigande 100°C. Såvitt den rörlängd som levereras inte kapas, får skyddsgaslödning ske utan att ta bort index och insatsventil. Skulle kapning ske måste insatsventil och index demonteras.
- Installatören skall förvissa sig om att rätt gas/funktion uppnås genom säkerhetsprovning och att anläggningen följer EN ISO 7396-1 samt nationell norm SIS HB 370.
- Anläggningen skall före drifttagning säkerhetsbesiktigas enligt gällande standard. I denna kontrolleras bl.a. flöde och läckage.

#### Drift & skötselanvisning

- Gasuttag/utsug skall årligen säkerhetsprovas. Upptäcks ingen onormal tröghet eller läckage, godkänns gasuttag/utsug för ytterligare ett år. Vid läckage byts O-ringar i gasuttaget varefter ny säkerhetsprovning sker.
- O-ringar byts vid behov eller minst vart tredje år efter installationsdatum.
- Olja, fett och andra föroreningar får ej komma i kontakt med produkten.
- Säkerhetsbesiktning sker enligt nationell norm SIS HB 370.
- Förbrukad produkt returneras eller lämnas till auktoriserad återvinningsfirma.
- Undvik att montera utrustning direkt i gasuttag/utsug. Använd separat fäste, t.ex skena.

#### Varning

Användning av skyddsgas i medicinska gassystem måste noggrant planeras och avskiljas från systemet i övrigt. Efter att lödningen och provning avslutats rensplas systemet med den medicinska gas (=läkemedel) som skall finnas i systemet, för att förebygga personskada, se SIS HB 370.

Säkerhetsprovning skall följa samma rutiner för både fast monterad produkt som för montering på mobila enheter.

Gasuttag/utsug får inte, vare sig under installation eller drift utsättas för temperaturer överstigande 100°C. Skulle så ske eller misstanke om att så skett, måste gasuttaget bytas ut och systemet saneras. Vid brand skall berörd sektion omedelbart avskiljas och saneras före drift. Tätproppar, förpackningar eller skyddsemballage får ej avlägsnas förrän vid monteringstillfället, då det kan finnas risk för att skada eller kontaminera produkten.